

SOLUCIÓN CLÁSICA DE FIBRA ÓPTICA

Con artículos seleccionados de nuestra amplia gama de productos de fibra óptica. Para obtener más información y productos, visite www.cabling.datwyler.com

PANELES DE CONEXIONES DE FIBRA ÓPTICA

Panel de conexiones FO EP 19"/1U, extensible

Aplicación

El panel de conexiones FO EP (19"/1U) es adecuado para la conexión de hasta 48 fibras (multiconectores, tubo suelto). La placa frontal está preparada para la instalación de diferentes tipos de acoplamientos, hasta un máximo de 24 acoplamientos FO.

Construcción

Fabricado totalmente en acero, el panel frontal es totalmente extensible y cuenta con un dispositivo de cierre. Anchura 19", altura 1U, longitud/profundidad 245 mm. Punto de entrada de cable a izquierda o derecha, descarga de tracción mediante entrada de cable PG (no incluida). Hasta un máximo de 48 fibras. Color negro, RAL 9005.

Sistemas de conexión

ST, FC, SCD, SC, LCD, LSH, MTRJ



Panel de conexiones FO EP
19"/1U 24x SC / LCD / LSH / MTRJ

Nº artículo	Descripción	UE
309497	Panel de conexiones FO EP 19"/1U, extensible, 24x SC / LCD / LSH simplex / MTRJ	1 ud.
309498	Panel de conexiones FO EP 19"/1U, extensible, 12x SCD	1 ud.
309499	Panel de conexiones FO EP 19"/1U, extensible, 24x ST / FC	1 ud.
309500	Panel de conexiones FO EP 19"/1U, extensible, 24x SCD	1 ud.

ACCESORIOS

Accesorios para uniones de cables



Bandeja de uniones



Soporte de uniones



Protección de uniones

Nº artículo	Descripción	UE
1411150	Bandeja de uniones	1 ud.
1411151	Cubierta de la bandeja de uniones	1 ud.
1411152	Soporte de unión para un máximo de 12 empalmes (tecnología de crimpado)	1 ud.
1411153	Soporte de unión para un máximo de 6 empalmes (tecnología de compresión térmica)	1 ud.
418649	Protección para unión (tecnología de crimpado)	1 ud.
1401581	Protección para unión (tecnología de compresión)	100 uds.
416996	Kit de uniones con 12 protecciones de unión (tecnología de crimpado) y cubierta de la bandeja de uniones	1 juego

Tapas ciegas y obturadores



Obturador para SC-
Duplex



Tapa ciega

Nº artículo	Descripción	Tipo de fibra	Material de cubierta	Color	UE
1414889	Obturador para SCD POL BG	MM	polímero	beis	1 ud.
1414887	Obturador para SCD POL BL	SM	polímero	azul	1 ud.
1414888	Obturador para SCD POL GN	SM	polímero	verde	1 ud.
1414223	Tapa ciega SC/LSH/LCD (16 mm)				1 ud.
418596	Tapa ciega SC/LSH/LCD (21,5 mm)				1 ud.
1414224	Tapa ciega SCD				1 ud.
1414225	Tapa ciega ST/FC				1 ud.
418599	Tornillos y tuercas M2 para la fijación de adaptadores con brida				50 uds.

SOLUCIÓN CLÁSICA DE FIBRA ÓPTICA

CONECTORES DE FIBRA ÓPTICA

Adaptadores y acoplamientos FO



Adaptador FO	Tipo de fibra	Manguito	Material de cubierta	Color	Fijación	2 piezas Tornillos M2	Nº artículo
ST	MM	PB	metal		Orificio D		1414885
ST	SM	cerámica	metal		Orificio D		1414886
SC	MM	PB	polímero	beis	brida	No	418504
SC	MM	PB	polímero	beis	brida roscada	sí	1412754
SC	SM	cerámica	polímero	azul	brida	No	418505
SC	SM	cerámica	polímero	azul	brida roscada	sí	1412752
SC/APC	SM	cerámica	polímero	verde	brida	No	418506
SC/APC	SM	cerámica	polímero	verde	brida roscada	sí	1412753
SCD	MM	PB	polímero	beis	brida	No	418507
SCD	MM	PB	polímero	beis	brida roscada	sí	1414608
SCD	SM	cerámica	polímero	azul	brida	No	418511
SCD	SM	cerámica	polímero	azul	brida roscada	sí	1414890
SCD/APC	SM	cerámica	polímero	verde	brida	No	418512
SCD/APC	SM	cerámica	polímero	verde	brida roscada	sí	1414892
LCD	MM	cerámica	polímero	beis	brida	No	418513
LCD	MM	PB	polímero	beis	brida roscada	sí	1414415
LCD	SM	cerámica	polímero	azul	brida	No	418514
LCD	SM	cerámica	polímero	azul	brida roscada	sí	1414417
LCD/APC	SM	cerámica	polímero	verde	brida	No	418515
LCQ	MM	cerámica	polímero	beis	brida	No	418517
LCQ	SM	cerámica	polímero	azul	brida	No	418519
LCQ/APC	SM	cerámica	polímero	verde	brida	No	418520
LSH	MM	cerámica	polímero	negro	brida roscada	sí	1412965
LSH	SM	cerámica	polímero	azul	brida roscada	sí	1414450
LSH/APC	SM	cerámica	polímero	verde	brida roscada	sí	1411031

SOLUCIÓN CLÁSICA DE FIBRA ÓPTICA

CABLES DE CONEXIÓN DE FIBRA ÓPTICA

Datwyler ofrece una amplia gama de conectores de fibra óptica para las necesidades individuales de cada cliente.



Cables de conexión FO SCD ...

Cable de conexión FO SCD - ST Cable de conexión FO SCD - LCD

Tipo de conector		Tipo de fibra	Longitud en m / N° de artículo									
Lado A	Lado B		1	2	3	4	5	6	7	8	9	10
SCD	SC/APC	E09/OS2	421711	421712	421713	421714	421715	421716	421717	421718	421719	421720
SCD	SCD	E09/OS2	421111	421112	421113	421114	421115	421116	421117	421118	421119	421120
SCD	SCD	G50/OM3	421131	421132	421133	421134	421135	421136	421137	421138	421139	421140
SCD	SCD	G50/OM2	421151	421152	421153	421154	421155	421156	421157	421158	421159	421160
SCD	SCD	G62.5/OM1	421171	421172	421173	421174	421175	421176	421177	421178	421179	421180
SCD	ST	E09/OS2	421211	421212	421213	421214	421215	421216	421217	421218	421219	421220
SCD	ST	G50/OM3	421231	421232	421233	421234	421235	421236	421237	421238	421239	421240
SCD	ST	G50/OM2	421251	421252	421253	421254	421255	421256	421257	421258	421259	421260
SCD	ST	G62.5/OM1	421271	421272	421273	421274	421275	421276	421277	421278	421279	421280
SCD	LCD	E09/OS2	421311	421312	421313	421314	421315	421316	421317	421318	421319	421320
SCD	LCD	G50/OM3	421331	421332	421333	421334	421335	421336	421337	421338	421339	421340
SCD	LCD	G50/OM2	421351	421352	421353	421354	421355	421356	421357	421358	421359	421360
SCD	LCD	G62.5/OM1	421371	421372	421373	421374	421375	421376	421377	421378	421379	421380

Cables de conexión FO ST ...



Cable de conexión FO ST - SCD

Tipo de conector		Tipo de fibra	Longitud en m / N° de artículo									
Lado A	Lado B		1	2	3	4	5	6	7	8	9	10
ST	SC/APC	E09/OS2	422711	422712	422713	422714	422715	422716	422717	422718	422719	422720
ST	SCD	E09/OS2	421211	421212	421213	421214	421215	421216	421217	421218	421219	421220
ST	SCD	G50/OM3	421231	421232	421233	421234	421235	421236	421237	421238	421239	421240
ST	SCD	G50/OM2	421251	421252	421253	421254	421255	421256	421257	421258	421259	421260
ST	SCD	G62.5/OM1	421271	421272	421273	421274	421275	421276	421277	421278	421279	421280
ST	ST	E09/OS2	422211	422212	422213	422214	422215	422216	422217	422218	422219	422220
ST	ST	G50/OM3	422231	422232	422233	422234	422235	422236	422237	422238	422239	422240
ST	ST	G50/OM2	422251	422252	422253	422254	422255	422256	422257	422258	422259	422260
ST	ST	G62.5/OM1	422271	422272	422273	422274	422275	422276	422277	422278	422279	422280
ST	LCD	E09/OS2	422311	422312	422313	422314	422315	422316	422317	422318	422319	422320
ST	LCD	G50/OM3	422331	422332	422333	422334	422335	422336	422337	422338	422339	422340
ST	LCD	G50/OM2	422351	422352	422353	422354	422355	422356	422357	422358	422359	422360
ST	LCD	G62.5/OM1	422371	422372	422373	422374	422375	422376	422377	422378	422379	422380

Se suministran cables de conexión con conectores Dúplex en ambos extremos con un clip Dúplex único que no está fijado para permitir un cambio de polaridad.

SOLUCIÓN CLÁSICA DE FIBRA ÓPTICA

Cables de conexión FO LCD ...



Cable de conexión FO LCD - SC/APC Cable de conexión FO LCD - LCD

Tipo de conector		Tipo de fibra	Longitud en m / N° de artículo									
Lado A	Lado B		1	2	3	4	5	6	7	8	9	10
LCD	SC/APC	E09/OS2	423711	423712	423713	423714	423715	423716	423717	423718	423719	423720
LCD	SCD	E09/OS2	421311	421312	421313	421314	421315	421316	421317	421318	421319	421320
LCD	SCD	G50/OM3	421331	421332	421333	421334	421335	421336	421337	421338	421339	421340
LCD	SCD	G50/OM2	421351	421352	421353	421354	421355	421356	421357	421358	421359	421360
LCD	SCD	G62.5/OM1	421371	421372	421373	421374	421375	421376	421377	421378	421379	421380
LCD	ST	E09/OS2	422311	422312	422313	422314	422315	422316	422317	422318	422319	422320
LCD	ST	G50/OM3	422331	422332	422333	422334	422335	422336	422337	422338	422339	422340
LCD	ST	G50/OM2	422351	422352	422353	422354	422355	422356	422357	422358	422359	422360
LCD	ST	G62.5/OM1	422371	422372	422373	422374	422375	422376	422377	422378	422379	422380
LCD	LCD	E09/OS2	423311	423312	423313	423314	423315	423316	423317	423318	423319	423320
LCD	LCD	G50/OM3	423331	423332	423333	423334	423335	423336	423337	423338	423339	423340
LCD	LCD	G50/OM2	423351	423352	423353	423354	423355	423356	423357	423358	423359	423360
LCD	LCD	G62.5/OM1	423371	423372	423373	423374	423375	423376	423377	423378	423379	423380

LATIGUILLOS DE FIBRA ÓPTICA

Latiguillos FO



Tipo de conector	Tipo de fibra	Latiguillo de fibra de 2 m	Juego de 12 latiguillos de fibra de 2 m*
SC	E09/OS2	421121	421122
SC	G50/OM4	421144	421145
SC	G50/OM3	421141	421142
SC	G50/OM2	421161	421162
SC	G62.5/OM1	421181	421182
ST	E09/OS2	422221	422222
ST	G50/OM4	422244	422245
ST	G50/OM3	422241	422242
ST	G50/OM2	422261	422262
ST	G62.5/OM1	422281	422282
LC	E09/OS2	423321	423322
LC	G50/OM4	423348	423349
LC	G50/OM3	423341	423342
LC	G50/OM2	423361	423362
LC	G62.5/OM1	423381	423382

* El juego tiene 12 latiguillos de fibra en 12 colores (de acuerdo con lo establecido en la norma IEC 60304)

SOLUCIÓN CLÁSICA DE FIBRA ÓPTICA

TERMINACIÓN DEL CONECTOR FO

Valores de rendimiento óptico



LSH/APC-M

ST

LC

Características

Datwyler ofrece una amplia gama de conectores preconectorizados para las necesidades individuales de cada cliente, por ejemplo, los tipos de conectores SC, LC, ST, LSH, FC/PC, MU, MT-RJ, MPO y otros.

Estos componentes pueden ofrecerse en su versión simplex o duplex.

La mayoría de estos tipos también están disponibles en las variantes APC/HRL.

También podemos ofrecer terminaciones para requisitos superiores de rendimiento óptico.



MTP®/MPO

SC

Material de los casquillos:	Circona; MT-RJ y MPO: Polímero
Vida útil:	1.000 conexiones con valores estables de atenuación
Condiciones de pruebas IL:	IEC 61300-3-4
Condiciones de pruebas RL:	IEC 61300-3-6
Capacidad de reproducción del valor IL:	durante toda la vida útil, un máximo de +/- 0,1 dB
Temperatura de funcionamiento:	entre -10 °C y +60 °C

Conector	IL [dB] normal	IL [dB] máximo	RL [dB] normal	RL [dB] mínimo	Nivel (IEC 61755)
MM	0,2	0,5	25	20	mejor que Bm2m
SM	0,2	0,5	45	40	mejor que C3
SM/APC	0,2	0,5	65	60	mejor que C1
MT-RJ	0,5	0,75		20	mejor que Cm2m
MTP®/MPO MM	0,25	0,5	25	20	mejor que Bm2m
MTP®/MPO SM	0,25	0,5	65	60	C1

Todos los conectores se comprueban con nuestros cables Simplex, Duplex y Mini-Zipcord, así como con las fibras de nuestros latiguillos.

Nota

Nuestros cables de fibra única y los conectores de nuestros cables de conexión Duplex están marcados con los clips de cable "A" y "B".

Hay un único clip Duplex incluido para permitir un cambio de polaridad.



Cableado de un cable de conexión FO Duplex de A a B



MTP® es una marca registrada de US Conec.

SOLUCIÓN DE PAQUETE DE CABLES DE FIBRA ÓPTICA PRECONECTORIZADOS

Para obtener más información y productos, visite www.cabling.datwyler.com

CABLES DE FIBRA ÓPTICA TERMINADOS EN FÁBRICA

para una instalación sencilla de conexiones de comunicación en los espacios principales:
Línea troncal (Campus), Centro de datos y Sistema de ascenso.

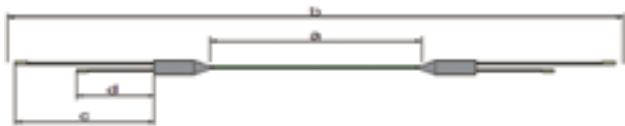
Descripción

El premontaje del cable FO de tubos sueltos de Datwyler permite a los clientes trabajar con múltiples cables (paquetes) de fibra óptica listos para su instalación en las longitudes y tipos solicitados. Los paquetes de cables se fabrican de acuerdo con las especificaciones del cliente en condiciones de laboratorio. Permiten instalaciones más baratas y sencillas, sin caros equipos de fibra óptica.

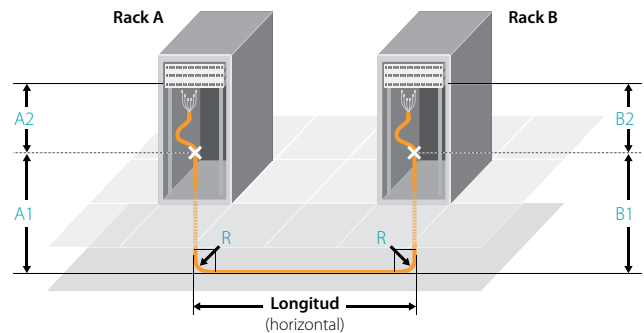
Precaución

Al realizar un pedido de un paquete de cables, tenga en cuenta que la longitud solicitada no incluye las longitudes de los cables de fibra únicos de ambos extremos. La longitud total del paquete es la longitud del cable entre el separador/divisores más las longitudes de la fibra única de ambos extremos. Busque la longitud de los elementos de fibra única en el manual de instrucciones.

Separador de fibras (≤ 48 fibras):



Separador de fibras (≤ 144 fibras):



a: longitud de cable entre los separadores/divisores

b: longitud del cable para realizar el pedido

c: la fibra más larga

d: la fibra más corta

Para separadores de un número alto de fibras (≤ 144 fibras):

e: 1.150 mm

f: 1.000 mm

g: 850 mm (reducción mediante duplicación)

Para todos los separadores de fibras:

Separador de fibras (≤ 48 fibras):

Separador de fibras (≤ 144 fibras):

a = $A1 + \text{Longitud} + B1$

c = $A2$

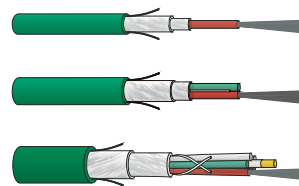
c + e = $A2$

b = $a + c (+ e)$

PREMONTAJE DE LOS CABLES FO DE TUBOS SUELTOS

Características

- FO Universal U-DQ(ZN)BH u otros cables de fibra óptica de tubos sueltos de la gama de productos Datwyler
- Para todos los sistemas actuales de conexión de fibra óptica
- El cable preconectorizado se monta con una funda protectora (resistente al aplastamiento), lista para su instalación directa
- Permite montajes de hasta 144 fibras
- Para montajes con más de 48 fibras, el cabezal de distribución tendrá varios niveles
- La longitud máxima de los elementos libres de fibra es de 2 m (por pasos)
- El conjunto incluye un informe de comprobación de atenuación



por ejemplo FO Universal U-DQ(ZN)BH

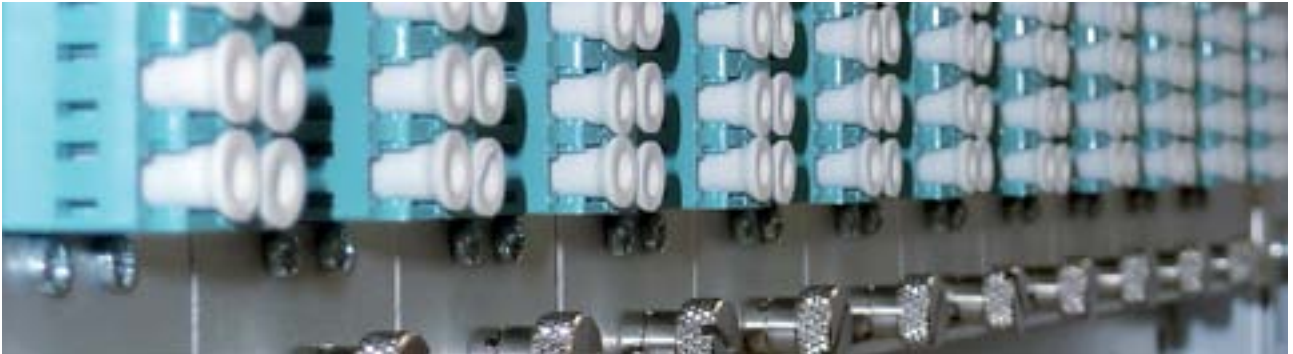


Terminación de paquetes FO

SOLUCIÓN PARA CENTROS DE DATOS DATWYLER

Para obtener más información y productos, visite www.cabling.datwyler.com

SOLUCIONES DE CABLEADO DE LARGA DURACIÓN para centros de datos



Los requisitos para las infraestructuras de centros de datos son cada vez mayores a medida que aumenta el rápido crecimiento del uso de las TI en todo el mundo. Soluciones de sistemas de alto rendimiento en cobre, aunque la tecnología de fibra óptica ya supone el elemento principal para la transferencia de datos a alta velocidad en los centros de datos. Las velocidades de transmisión cada vez mayores no solo requieren fibra óptica de alta calidad, sino que también suponen una mayor exigencia para los componentes de conexión. Estos dos parámetros son esenciales para un rendimiento eficaz de los canales de transmisión.

La flexibilidad es el requisito clave para una solución de cableado en el entorno actual de los centros de datos. Los nuevos sistemas deben planificarse, montarse e instalarse en un tiempo muy corto. Las nuevas tecnologías, como los sistemas "blade" o la virtualización, obligan a que los estándares de rendimiento de las conexiones sigan elevándose.

La nueva Solución para centros de datos desarrollada por Datwyler supera todas las exigencias para las soluciones de cableado actuales, especialmente, debido a su elevada calidad y a sus excelentes valores ópticos y geométricos de montaje para conectores.

Ventajas de la solución para centros de datos de Datwyler

- Máxima calidad que garantiza un rendimiento superior
- Densidades de empaquetado elevadas combinadas con un diseño claro
- Montaje rápido y sencillo (plug-and-go)
- Es posible realizar modificaciones/instalaciones durante el proceso en curso, sin necesidad de acudir a otras empresas
- Premontaje: no es necesario realizar tareas de unión, empalmes o conectorización
- Diseño de cables optimizado, evitando cualquier interrupción del flujo de aire de refrigeración, sin longitudes de cable redundantes en el rack
- Sistema escalable gracias a su diseño modular
- Protección de la inversión y viabilidad futura, puesto que puede migrar a un sistema 40/100G (MTP®), gran capacidad gracias a un nivel extremadamente bajo de pérdidas ópticas, protección del presupuesto eléctrico gracias a fibras optimizadas para curvas (multimodo)

Los componentes más importantes del sistema

- Minipaquetes de cables de fibra óptica premontados (alto rendimiento, nivel bajo de pérdidas)
- Módulos conectables de fibra óptica premontados (alto rendimiento, nivel bajo de pérdidas)
- Cables de conexión de fibra óptica (alto rendimiento, nivel bajo de pérdidas)
- Paneles / racks auxiliares de 1U, 3U y 4U de 19 pulgadas, en módulos
- Bandejas de gestión de conexiones y accesorios para la distribución de los cables

En las salas de servidores y en los centros de datos, estos componentes del sistema ofrecen soluciones de cableado modulares de altas prestaciones, personalizadas en función de las necesidades del cliente, y cuyas características principales son un diseño claro, flexibilidad, densidades de empaquetado altas y un buen nivel de manejo durante su uso.

Valores ópticos de los componentes

Criterio	Clase de montaje	Pérdida en inserción IL [dB]		Pérdida en retorno RL [dB]	
		normal	máxima	normal	mínima
Tipo de conector	IEC 61755-3-2				
Multifibra MTP Elite® 0° PC (Multimodo)	Nivel B	0,15	0,35	≥ 35	≥ 30
Multifibra MTP Elite® 8° APC (Monomodo)	Nivel B	0,1	0,35	≥ 70	≥ 65
Fibra única LCD Uniboot 0° PC (Multimodo)	Nivel B	0,1	0,35	≥ 40	≥ 35
Fibra única LCD Uniboot 8° APC (Monomodo)	Nivel B	0,1	0,25	≥ 75	≥ 65

MTP® y MTP Elite® son marcas registradas de US Conec.

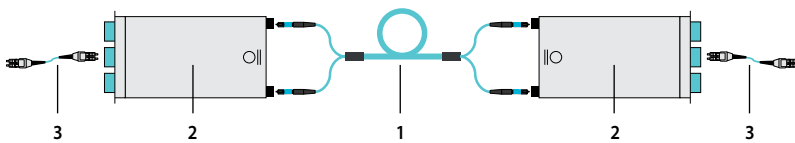
SOLUCIÓN PARA CENTROS DE DATOS DATWYLER

Para obtener más información y productos, visite www.cabling.datwyler.com

CONFIGURACIONES DE CANALES FO

Los cables y componentes combinados de alto rendimiento de la Solución para centros de datos de Datwyler pueden combinarse según sus necesidades y posibilitan la implementación de un diseño de infraestructura abierta, independiente del conjunto de equipos utilizados por el usuario. El sistema también permite una migración sencilla a futuras aplicaciones. El siguiente gráfico muestra algunas posibles configuraciones típicas.

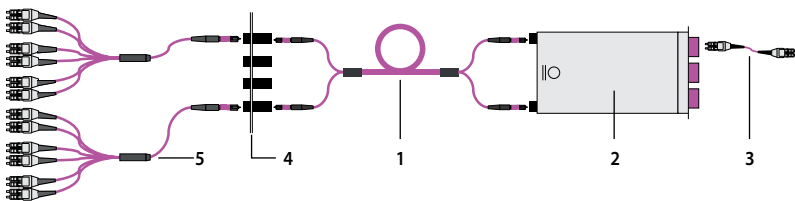
Configuración módulo a módulo



Dos módulos conectables FO-DCS interconectados mediante un minicable de multiconectores MTP®. Para todas las aplicaciones dúplex más conocidas, como 10G Ethernet o Canal de fibra 16G.

Componente	Nivel	Descripción	Observaciones
1	Alto rendimiento	Minicable de multiconectores MTP Tipo A	12, 24, 48, 72, 96, 144 fibras
2	Alto rendimiento	Módulo conectable 3U/7TE 24F, con 2x MTP en 12x LCD	24 fibras
3	Alto rendimiento	Cable de conexión LCD Uniboot	Polaridad: De A a A o de A a B

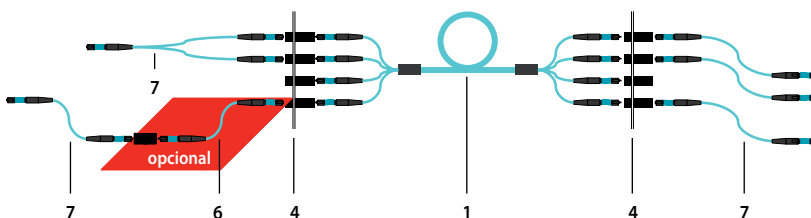
Configuración módulos / distribuidores



Un módulo conectable FO-DCS se conecta a dos cables de distribución (MTP en LCD Uniboot) mediante un minicable fino de multiconectores para obtener una unión directa entre los puertos activos, por ejemplo, de un conmutador SAN. Para todas las aplicaciones dúplex más conocidas, como 10G Ethernet o Canal de fibra 16G.

Componente	Nivel	Descripción	Observaciones
1	Alto rendimiento	Minicable de multiconectores MTP Tipo A	12, 24, 48, 72, 96, 144 fibras
2	Alto rendimiento	Módulo conectable 3U/7HP 24F, con 2x MTP en 12x LCD	24 fibras
3	Alto rendimiento	Cable de conexión LCD Uniboot	Polaridad: De A a A o de A a B
4		Placa frontal 3U/7HP con 4 adaptadores MTP Tipo A,	también disponible con 8 adaptadores MTP Tipo A
5	Alto rendimiento	Cable de distribuidor 1x MTP en 6x LCD Uniboot	Polaridad: De A a A o de A a B

Migración a 40/100G (aplicaciones ópticas en paralelo)



Los módulos conectables (MTP-en-LCQ) de los racks auxiliares se sustituyen por placas frontales FO-DCS con adaptadores MTP. Los minicables de multiconectores MTP de alto rendimiento pueden seguir utilizándose. Datwyler suministra cables de conexión MTP de alto rendimiento para la conexión de los equipos de TI activos.

Componente	Nivel	Descripción	Observaciones
1	Alto rendimiento	Minicable de multiconectores MTP Tipo A	12, 24, 48, 72, 96, 144 fibras
4		Placa frontal 3U/7HP con 4 adaptadores MTP Tipo A,	también disponible con 8 adaptadores MTP
6	Alto rendimiento	Cable de puente MTP	Polaridad: Tipo A, Tipo B, 12 o 24 fibras
7	Alto rendimiento	Cable de conexión, cable de conexión en Y MTP	Polaridad: Tipo A, Tipo B, 12 o 24 fibras

MTP® y MTP Elite® son marcas registradas de US Conec.

SOLUCIÓN PARA CENTROS DE DATOS DATWYLER

PANELES DE CONEXIONES DE FIBRA ÓPTICA

Rack auxiliar modular FO-DCS 19"/4U

Descripción

Solución modular de alta densidad para un máximo de 144 puertos dúplex (288 fibras).

Resistente carcasa de aluminio con paneles laterales y montaje 19"/3U delantero.

Premontado con raíles de guiado horizontales 84HP que admiten un máximo de módulos conectables 12 FO-DCS o placas frontales 3U/7HP.

La bandeja de longitud excesiva de cable (1U) cuenta con una base y tiene aberturas de entrada de cable en la parte delantera y en la parte posterior. La cuarta unidad de rack permite la inserción delantera y trasera hacia el rack auxiliar.

El diseño ligeramente hueco de la bandeja de longitud excesiva de cable permite el uso de un panel de control 19"/1U con soportes de fijación o una bandeja de gestión de conexiones con elementos de guiado para su acoplamiento en la parte delantera. Sencilla migración a todas las aplicaciones ópticas en paralelo, por ejemplo, a 40/100 GbE, que es posible gracias a las placas frontales FO-DCS 3U/7HP MTP.



Rack auxiliar modular FO-DCS 19"/4U
para admitir 12 módulos conectables FO-DCS

Datos técnicos

Material/color:	Aluminio, anodizado
Dimensiones:	19"/4U, An. x Al. x L: 482,6 x 177 x 295 mm
Capacidad de aceptación:	Módulos conectables 84HP, 12 FO-DCS 3U/7HP

Nº artículo	Descripción	Color	UE
470542	Rack auxiliar modular FO-DCS 19"/4U para 12 módulos conectables (con bandeja para longitud sobrante)	Aluminio, anodizado	1 ud.
470540	Rack auxiliar modular FO-DCS 19"/3U para 12 módulos conectables (sin bandeja para longitud sobrante)	Aluminio, anodizado	1 ud.

Panel modular FO-DCS 19"/1U

Descripción

Solución modular de alta densidad para un máximo de 36 puertos dúplex (72 fibras).

Resistente carcasa de aluminio con base, paneles laterales y montaje 19"/1U delantero.

Premontado para aceptar un máximo de 3 módulos conectables FO-DCS o placas frontales 3U/7HP.

Con las placas frontales FO-DCS 3U/7HP MTP, puede realizarse una migración de forma sencilla a todas las aplicaciones ópticas en paralelo, por ejemplo, a 40/100 GbE.

Puede combinarse con diferentes paneles ciegos y paneles de control de la gama Datwyler.



Panel modular FO-DCS 19"/1U
para admitir 3 módulos conectables FO-DCS

Datos técnicos

Material/color:	Aluminio, anodizado
Dimensiones:	19"/1U, An. x Al. x L: 482,6 x 44,4 x 315 mm
Capacidad de aceptación:	3 módulos conectables FO-DCS 3U/7HP

Nº artículo	Descripción	Color	UE
470543	Panel modular FO-DCS 19"/1U (suministrado sin módulos conectables/paneles frontales)	Aluminio, anodizado	1 ud.

Como cable de conexión de alto rendimiento, recomendamos el cable de conexión FO-DCS LCD.

MTP® es un nombre de marca registrada de US Conec

SOLUCIÓN PARA CENTROS DE DATOS DATWYLER

Paneles de multiconectores compactos FO-DCS 19"/1U

Descripción

Solución de alta densidad y costes optimizados para aplicaciones de alto rendimiento con señales dúplex, especialmente para centros de datos.

Se utilizan para aceptar paquetes de cables LCD premontados o cables multiconectores LCD.

Resistente carcasa de aluminio con base, paneles laterales y montaje 19"/1U delantero.

Premontado con 12 o 24 adaptadores LC Quad.

En la parte delantera, los paneles ofrecen 24 puertos dúplex (48 fibras) o 48 puertos dúplex (96 fibras).



Panel de multiconectores compacto FO-DCS 19"/1U

con 12 o 24 adaptadores LC Quad para OM3, OM4 y OS2

Datos técnicos

Material:	Aluminio, anodizado
Dimensiones:	19"/1U, An. x Al. x L: 482,6 x 44,4 x 320 mm
Capacidad de aceptación:	24 o 48 puertos dúplex (48 o 96 fibras)

Nº artículo	Descripción	Color	UE
470618	Panel de multiconectores compacto FO-DCS 19"/1U, 12x LCQ, OM3 turquesa	Aluminio, anodizado	1 ud.
470619	Panel de multiconectores compacto FO-DCS 19"/1U, 12x LCQ, OM4 violeta	Aluminio, anodizado	1 ud.
470620	Panel de multiconectores compacto FO-DCS 19"/1U, 12x LCQ, OS2 azul	Aluminio, anodizado	1 ud.
470621	Panel de multiconectores compacto FO-DCS 19"/1U, 12x LCQ, OS2 verde	Aluminio, anodizado	1 ud.
470622	Panel de multiconectores compacto FO-DCS 19"/1U, 24x LCQ, OM3 turquesa	Aluminio, anodizado	1 ud.
470623	Panel de multiconectores compacto FO-DCS 19"/1U, 24x LCQ, OM4 violeta	Aluminio, anodizado	1 ud.
470624	Panel de multiconectores compacto FO-DCS 19"/1U, 24x LCQ, OS2 azul	Aluminio, anodizado	1 ud.
470625	Panel de multiconectores compacto FO-DCS 19"/1U, 24x LCQ, OS2 verde	Aluminio, anodizado	1 ud.

Paneles MTP-LCD compactos FO-DCS 19"/1U

Descripción

Solución de alta densidad y costes optimizados para aplicaciones de alto rendimiento con señales dúplex, especialmente para centros de datos.

Se utilizan para aceptar paquetes de cables MTP® premontados o cables multiconectores MTP.

Resistente carcasa de aluminio con base, paneles laterales, cubierta y montaje 19"/1U delantero.

Premontado con 4 u 8 acoplamientos MTP (en la parte posterior), 4 u 8 distribuidores de

módulos MTP Elite® (hembra)-en-LC (nivel bajo de pérdidas) y 12 o 24 adaptadores LC Quad

(en la parte delantera).

Por lo tanto, en la parte delantera, los paneles ofrecen 24 puertos dúplex (48 fibras) o 48 puertos dúplex (96 fibras).

Un montaje de máxima calidad garantiza valores óptimos de rendimiento óptico (IL/RL).



Paneles MTP-LCD compactos FO-DCS 19"/1U

con premontaje MTP-LCD para OM3, OM4 y OS2

Datos técnicos

Material/color:	Aluminio, anodizado
Dimensiones:	19"/1U, An. x Al. x L: 482,6 x 44,4 x 320 mm
Capacidad de aceptación:	24 o 48 puertos dúplex (48 o 96 fibras)
Equipamiento:	Totalmente equipado (sin accesorios de suministro de cable)

Nº artículo	Descripción	Color	UE
470610	Panel compacto FO-DCS 19"/1U, 4x MTP en 24x LCD, OS2 azul	Aluminio, anodizado	1 ud.
470611	Panel compacto FO-DCS 19"/1U, 4x MTP en 24x LCD-APC, OS2 verde	Aluminio, anodizado	1 ud.
470612	Panel compacto FO-DCS 19"/1U, 4x MTP en 24x LCD, OM3 turquesa	Aluminio, anodizado	1 ud.
470613	Panel compacto FO-DCS 19"/1U, 4x MTP en 24x LCD, OM4 violeta	Aluminio, anodizado	1 ud.
470614	Panel compacto FO-DCS 19"/1U, 8x MTP en 48x LCD, OS2	Aluminio, anodizado	1 ud.
470615	Panel compacto FO-DCS 19"/1U, 8x MTP en 48x LCD-APC, OS2	Aluminio, anodizado	1 ud.
470616	Panel compacto FO-DCS 19"/1U, 8x MTP en 48x LCD, OM3	Aluminio, anodizado	1 ud.
470617	Panel compacto FO-DCS 19"/1U, 8x MTP en 48x LCD, OM4	Aluminio, anodizado	1 ud.

MTP® y MTP Elite® son marcas registradas de US Conec.

SOLUCIÓN PARA CENTROS DE DATOS DATWYLER

Datwyler trabaja constantemente en la mejora de sus productos del segmento Data Center. Los productos mencionados en esta página serán reemplazados por elementos mejorados y por mayor cantidad de opciones en el transcurso del año 2014. Podrá encontrar más informaciones en www.cabling.datwyler.com.

Módulos de conexión FO-DCS 3U/7HP MTP-LCD

Descripción

Los módulos 3U/7HP son compatibles con el panel modular FO-DCS 19"/1U o con los racks auxiliares FO-DCS 19"/3U y 19"/4U.

Carcasa de aluminio con paneles con cierre a presión (sellados) y panel frontal 3U/7HP (etiquetas impresas en la cubierta de los puertos FO).

Se fijan con dos tornillos moleteados (cautivos).

En la parte posterior de los módulos conectable FO-DCS cuentan con dos acoplamientos MTP enrutados a los acoplamientos FO delanteros (6x LC Quad = 12 puertos LCD) mediante distribuidores internos (nivel bajo de pérdidas):

por 12 fibras 1x MTP Elite® (hembra) en 12x LC (casquillos cerámicos).

Acoplamiento posterior con 2 adaptadores MTP (Tipo A).

La entrega incluye informes de pruebas para todos los distribuidores.

Los módulos se montan para obtener un nivel de calidad muy elevado y garantizar valores óptimos de rendimiento óptico (IL/RL).

Densidad de empaquetado: hasta 288 fibras en 3U.



Módulos de conexión FO-DCS 3U/7HP MTP-LCD

para racks auxiliares FO-DCS / panel modular para OM3, OM4 y OS2

Datos técnicos

Material/color:	Aluminio, anodizado
Dimensiones:	7HP/3U, An. x Al. x L: 35 x 128 x 180 mm
Capacidad de aceptación:	12 puertos dúplex (24 fibras)
Equipamiento:	Totalmente equipado (plug and go)

Nº artículo	Descripción	Color	UE
470500	Módulo conectable FO-DCS 3U/7HP, 2x MTP en 12x LCD, OM3 turquesa	Aluminio, anodizado	1 ud.
470504	Módulo conectable FO-DCS 3U/7HP, 2x MTP en 12x LCD, OM4 violeta	Aluminio, anodizado	1 ud.
470501	Módulo conectable FO-DCS 3U/7HP, 2x MTP en 12x LCD-APC, OS2 (G.652.D) verde	Aluminio, anodizado	1 ud.
470502	Módulo conectable FO-DCS 3U/7HP, 2x MTP en 12x LCD-PC, OS2 (G.652.D) azul	Aluminio, anodizado	1 ud.

Placas frontales FO-DCS 3U/7HP MTP

Descripción

Las placas frontales FO-DCS 3U/7HP con acoplamientos MTP® son adecuadas para todas las aplicaciones de alto rendimiento con señales ópticas en paralelo, por ejemplo, 40/100 GbE, especialmente en centros de datos.

Las placas están diseñadas para aceptar paquetes de cables MTP premontados.

Se utilizan en el panel modular FO-DCS 19"/1U o en los racks auxiliares 19"/3U y 19"/4U.

Placa frontal 3U/7HP de aluminio (etiquetas impresas en la cubierta de los puertos FO), equipado con 4 u 8 adaptadores MTP (Tipo A: arriba/abajo).

Parte delantera y posterior del adaptador con tapas para evitar la entrada de polvo.

Se fijan con dos tornillos moleteados (cautivos).

Cada acoplamiento MTP (Tipo A: arriba/abajo) cuenta con dos tapas para evitar la entrada de polvo.

Las carcasas de los acoplamientos (negras en la versión estándar) están disponibles en otros colores bajo pedido (aguamarina, magenta, verde).



Placas frontales FO-DCS 3U/7HP MTP

para racks auxiliares FO-DCS / panel modular con 4 u 8 adaptadores MTP

Datos técnicos

Material/color:	Aluminio, anodizado
Dimensiones:	7HP/3U, An. x Al. x L: 35 x 128 x 240 mm
Capacidad de aceptación:	4 u 8 puertos ópticos en paralelo
Equipamiento:	Totalmente equipado (plug and go)

Conformidad MTP IEC 61754-7, IEC 61755-3-31, IEC 611755-3-32

Nº artículo	Descripción	Color	UE
470550	Placa frontal FO-DCS 3U/7HP con 4x MTP Tipo A	Aluminio, anodizado	1 ud.
470551	Placa frontal FO-DCS 3U/7HP con 8x MTP Tipo A	Aluminio, anodizado	1 ud.

Como cable de conexión de alto rendimiento, recomendamos el cable de conexión FO-DCS LCD. También hay disponibles cables de puente MTP (bajo nivel de pérdidas) de Datwyler bajo pedido.

MTP® es un nombre de marca registrada de US Conec

SOLUCIÓN PARA CENTROS DE DATOS DATWYLER

Módulos conectables de unión FO-DCS 3U/7HP

Descripción

Los módulos conectables de unión FO-DCS 3U/7HP son adecuados para la conexión de cables de fibra óptica montados in situ. Se utilizan como módulos en el panel modular FO-DCS 19"/1U o en los racks auxiliares FO-DCS 19"/3U y 19"/4U. Carcasa de aluminio con paneles laterales con cierre a presión y panel frontal 3U/7HP con 6 adaptadores LC Duplex con manguitos cerámicos (etiquetas impresas en la cubierta de los puertos FO). Se fijan con dos tornillos moleteados (cautivos).

Los módulos conectables están equipados con un cartucho de unión para 12 fibras.

El cartucho de unión cuenta con reservas de unión del lado del cable y del latiguillo, panel de unión y descarga de tracción.

Los latiguillos listos para empalmes (2,0 m) con casquillos cerámicos se insertan de forma sencilla.

Un montaje de los latiguillos de fibra de muy alta calidad garantiza unos valores óptimos de rendimiento óptico (IL/RL). 2 aberturas de inserción M20 preperforadas en la parte posterior.

Hay accesorios adecuados disponibles para la división de los cables entrantes de tubos sueltos, para el almacenamiento de la longitud de cable excesiva y para el enrutamiento de los tubos sueltos en los racks (cajas con entradas de cable y limitación de radio, tubos de plástico corrugado, etc.)

Datos técnicos

Material/color:	Aluminio, anodizado
Dimensiones:	7HP/3U, An. x Al. x L: 35 x 128 x 240 mm
Capacidad de aceptación:	6 puertos dúplex (12 fibras)
Equipamiento:	Totalmente equipado

Nº artículo	Descripción	Color	UE
470630	Módulo conectable de unión FO-DCS 3U/7HP, 6x LCD, OM3 turquesa	Aluminio, anodizado	1 ud.
470631	Módulo conectable de unión FO-DCS 3U/7HP, 6x LCD, OM4 violeta	Aluminio, anodizado	1 ud.
470632	Módulo conectable de unión FO-DCS 3U/7HP, 6x LCD-PC, OS2 (G.652.D) azul	Aluminio, anodizado	1 ud.
470633	Módulo conectable de unión FO-DCS 3U/7HP, 6x LCD-APC, OS2 (G.652.D) verde	Aluminio, anodizado	1 ud.



Módulos conectables de unión FO-DCS 3U/7HP

para racks auxiliares FO-DCS / panel modular con latiguillos 12 OM3, OM4, OS2 y 6 adaptadores LCD

Bandeja de gestión de conexiones FO-DCS 19"/1U

Descripción

La bandeja de gestión de conexiones FO-DCS 19"/1U se utiliza para el enrutamiento controlado de los cables de conexión de fibra óptica en armarios con un tamaño de montaje de 19" y está disponible en 3 versiones:

- todos los elementos de guiado a la derecha
- todos los elementos de guiado a la izquierda
- elementos de guiado a la izquierda y a la derecha

Los cables de conexión pueden fijarse a la izquierda o a la derecha utilizando una cinta autoadhesiva.

También está disponible una banda de marcado/etiquetado para la placa frontal de forma opcional.

Placa frontal desmontable.

Datos técnicos

Material/color:	Aluminio, anodizado
Dimensiones:	19"/1U

Nº artículo	Descripción	Color	UE
470544	Bandeja de gestión de conexiones FO-DCS 19"/1U con 6 elementos de guiado a la izquierda	Aluminio, anodizado	1 ud.
470545	Bandeja de gestión de conexiones FO-DCS 19"/1U con 6 elementos de guiado a la derecha	Aluminio, anodizado	1 ud.
470546	Bandeja de gestión de conexiones FO-DCS 19"/1U con 6 elementos de guiado a izquierda/derecha	Aluminio, anodizado	1 ud.
470554	Banda de marcado para bandeja de gestión de conexiones FO-DCS 19"/1U, 420 x12 mm		1 ud.



Bandeja de gestión de conexiones FO-DCS 19"/1U

con 6 elementos de guía

SOLUCIÓN PARA CENTROS DE DATOS DATWYLER

Minicables multiconectores FO-DCS MTP-MTP

Descripción

Los cables finos, premontados en ambos extremos, se utilizan para conectar los módulos de conexión FO-DCS. No pueden reutilizarse en caso de migración a aplicaciones ópticas en paralelo, por ejemplo, a 40/100 GbE— cuando los módulos de conexión FO-DCS se sustituyen por placas frontales FO-DCS con acoplamientos MTP.

Estructura de cable compacta, sin metal, con funda de cable FR/LSOH y entre 12 y 144 fibras. Están disponibles las versiones OM3, OM4 y OS2.

La longitud de los multiconectores de cada uno de los cables puede definirse tomando como base cada proyecto específico (máximo, 4,0 m).

La separación de los multiconectores se realiza sin una carcasa divisora.

Todos los multiconectores se montan utilizando conectores MTP (macho) con casquillos MTP Elite® de 12 fibras y alto rendimiento (nivel bajo de pérdidas).

Los conjuntos MTP de los minicables multiconectores FO-DCS

garantizan valores óptimos de rendimiento óptico (IL/RL).

Los cables disponen de manguitos proyectores en ambos extremos para los multiconectores y se suministran con certificados de comprobación. (Etiquetado mediante adhesivos en los dos extremos del cable)

Especifique la longitud exacta del cable (L= ? m) entre los módulos de conexión FO-DCS al realizar el pedido.



Minicables multiconectores FO-DCS MTP-MTP

para la conexión de módulos de conexión FO-DCS con entre 12 y 144 fibras OM3, OM4, OS2

Conformidad MTP IEC 61754-7, IEC 61755-3-31, IEC 611755-3-32

Observaciones

Métodos de polaridad: Propagación de luz a través de la fibra de acuerdo con lo establecido en las normas TIA-568-C.3 y EN 50174-1:2009

Norma 1:2009 de Datwyler: Método de polaridad A (otros métodos disponibles bajo pedido)

Condiciones ambientales

Cero emisiones de halógenos: de acuerdo con lo establecido en la norma IEC 60754-1

Densidad de humo: de acuerdo con lo establecido en la norma IEC 61034

Corrosividad de gases

a lo largo de la combustión: de acuerdo con lo establecido en la norma IEC 60754-2

Rendimiento contra incendios: de acuerdo con lo establecido en las normas IEC 60332-1-2, IEC 60332-3-22 Cat. A

Nº artículo (+longitud en m)*	Descripción	Color de la funda de cable	UE
470510	Minicable multiconector FO-DCS MTP-MTP, 12F OM3 turquesa	turquesa	por metros
470534	Minicable multiconector FO-DCS MTP-MTP, 12F OM4 violeta	violeta	por metros
470511	Minicable multiconector FO-DCS MTP-MTP, 12F OS2 amarillo	amarillo	por metros
470512	Minicable multiconector FO-DCS MTP-MTP, 2x12F OM3 turquesa	turquesa	por metros
470535	Minicable multiconector FO-DCS MTP-MTP, 2x12F OM4 violeta	violeta	por metros
470513	Minicable multiconector FO-DCS MTP-MTP, 2x12F OS2 amarillo	amarillo	por metros
470525	Minicable multiconector FO-DCS MTP-MTP, 4x12F OM3 turquesa	turquesa	por metros
470536	Minicable multiconector FO-DCS MTP-MTP, 4x12F OM4 violeta	violeta	por metros
470526	Minicable multiconector FO-DCS MTP-MTP, 4x12F OS2 amarillo	amarillo	por metros
470509	Minicable multiconector FO-DCS MTP-MTP, 6x12F OM3 turquesa	turquesa	por metros
470537	Minicable multiconector FO-DCS MTP-MTP, 6x12F OM4 violeta	violeta	por metros
470519	Minicable multiconector FO-DCS MTP-MTP, 6x12F OS2 amarillo	amarillo	por metros
470520	Minicable multiconector FO-DCS MTP-MTP, 8x12F OM3 turquesa	turquesa	por metros
470538	Minicable multiconector FO-DCS MTP-MTP, 8x12F OM4 violeta	violeta	por metros
470521	Minicable multiconector FO-DCS MTP-MTP, 8x12F OS2 amarillo	amarillo	por metros
470522	Minicable multiconector FO-DCS MTP-MTP, 12x12F OM3 turquesa	turquesa	por metros
470539	Minicable multiconector FO-DCS MTP-MTP, 12x12F OM4 violeta	violeta	por metros
470523	Minicable multiconector FO-DCS MTP-MTP, 12x12F OS2 amarillo	amarillo	por metros

Especifique la longitud exacta del cable (L= ? m) entre los módulos de conexión FO-DCS

MTP® y MTP Elite® son nombres de marcas registradas de US Conec

SOLUCIÓN PARA CENTROS DE DATOS DATWYLER

Cable de conexión FO-DCS LCD Uniboot

Descripción

Los cables de conexión redondos se montan con conectores LCD Uniboot (bajo nivel de pérdidas) en ambos extremos.

Diseño de cable compacto con 2 fibras y funda de cable FR/LSOH (Ø 3,0 mm). Están disponibles las versiones OM3, OM4 y OS2.

Pueden suministrarse longitudes estándar de hasta 10 m (otras longitudes bajo pedido). Los cables de conexión están disponibles en polaridad directa (de A a A) y cruzada (de A a B). Los conjuntos LCD de cables de conexión garantizan unos valores óptimos para sistemas ópticos rendimiento óptico (IL/RL).

Etiquetado adhesivo en los dos extremos del cable.
Empaquetado y etiquetado con manguito de plástico transparente.
Se suministra con certificado de comprobación.



Cable de conexión FO-DCS LCD Uniboot
Alto rendimiento con 2 fibras OM3, OM4 y OS2

Conformidad LC IEC 61754-20

Observaciones

Métodos de polaridad: La propagación de luz por la fibra está conforme con las normas TIA-568-C.3 y EN 50174-1:2009

Condiciones ambientales

Cero emisiones de halógenos: de acuerdo con lo establecido en la norma IEC 60754-1
Densidad de humo: de acuerdo con lo establecido en la norma IEC 61034
Corrosividad de gases a lo largo de la combustión: de acuerdo con lo establecido en la norma IEC 60754-2
Rendimiento contra incendios: de acuerdo con lo establecido en las normas IEC 60332-1-2, IEC 60332-3-22 Cat. A

Nº artículo	Descripción	Color de la funda de cable	UE
470560	Cable de conexión FO-DCS LCD Uniboot, de A a B, 2F OM3 turquesa	turquesa	1 ud.
bajo pedido	Cable de conexión FO-DCS LCD Uniboot, de A a B, 2F OM4 violeta	violeta	1 ud.
bajo pedido	Cable de conexión FO-DCS LCD Uniboot, de A a B, 2F OS2 amarillo	amarillo	1 ud.
470561	Cable de conexión FO-DCS LCD-APC Uniboot, de A a B, 2F OS2 verde	amarillo	1 ud.
470562	Cable de conexión FO-DCS LCD Uniboot, de A a A, 2F OM3 turquesa	turquesa	1 ud.
bajo pedido	Cable de conexión FO-DCS LCD Uniboot, de A a A, 2F OM4 violeta	violeta	1 ud.
bajo pedido	Cable de conexión FO-DCS LCD Uniboot, de A a A, 2F OS2 amarillo	amarillo	1 ud.
470563	Cable de conexión FO-DCS LCD-APC Uniboot, de A a A, 2F OS2 verde	amarillo	1 ud.

Representante oficial de:



[Argentina]



Calle 49 N° 5764 - Villa Ballester (B1653AOX) - Prov. de Buenos Aires - ARGENTINA
Tel: (+54 11) 4768-4242 / Fax: (+54 11) 4849-1212
Mail: ventas@nakase.com.ar / Web: www.nakase.com.ar

